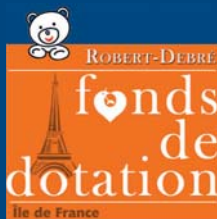


Vente aux enchères

d'œuvres de Phélix Ludop

au profit du Fonds de dotation Robert-Debré



La mère et l'enfant au cœur de nos projets

HÔPITAL UNIVERSITAIRE ROBERT-DEBRÉ - PARIS
JARDIN D'HIVER

Jeudi 21 février 2013
A PARTIR DE 19 H

“ Les maladies, le développement et le bien-être de l'enfant, de l'adolescent et du fœtus, nous leur consacrons notre activité professionnelle et une grande partie de notre vie personnelle. Nous partageons constamment la souffrance et la maladie grave de l'enfant et leurs conséquences pour les parents et les familles. Tel est le sens de nos combats. La recherche avance. La science, la technologie, la psychologie, l'environnement humain et affectif, ainsi que la prévention sont unies pour apporter des réponses et des solutions. Nous nous battons jusqu'au bout pour que le manque d'argent ne soit pas un frein pour faire avancer les progrès. Nous ne pouvons accepter que la souffrance et la maladie de l'enfant soient une fatalité. ”

Professeur Philippe EVRARD

Président du Fonds de dotation Robert-Debré Paris / Ile -de-France

Artiste peintre d'origine martiniquaise, Phélix Ludop, s'est dédié pendant plus d'un an à créer pour le Fonds de dotation Robert-Debré. Ecorché vif, il est aussi un travailleur acharné, un technicien hors pair, un perfectionniste, à même de dépasser ses limites lorsqu'il est un combat à mener. Au-delà de l'artiste d'aujourd'hui, homme délicieux, attentif, passionné, fidèle en amitié, il fut cet enfant en souffrance, dans la vie duquel se succédèrent longtemps les séjours à l'hôpital. Se dévouer au Fonds de dotation Robert-Debré fut pour lui un cri, cri de révolte, cri d'amour.



Collection **Ex-voto** Robert-Debré trouvés en Ludopie

Ex-voto n°1 :

Humanité

*Bois, cuir, ébène, bronze,
verre, aluminium, fer*

Hauteur : 118 cm
Largeur : 40 cm
Profondeur : 56 cm



n°1



Ex-voto n°2 :

L'âme des saisons

*Toile, baromètre,
arcs aluminium et verre,
bronze, fer, porcelaine*

Hauteur : 50 cm
Largeur : 43 cm
Profondeur : 27 cm

n°2



Ex-voto n°3 :

L'amour sublimé

*Socle de verre,
bronze,
aluminium, fer, porcelaine,*

Hauteur : 25 cm

n°3



Ex-voto n°4 :

Isotope d'hier

*Socle ébène,
bronze, verre, aluminium,
fer, boule de billard*

Hauteur : 68 cm

Largeur : 45 cm

Profondeur : 36 cm

n°4



Ex-voto n°5 :

Coquetteries

*Toile 100,
caryathide en bois patiné,
carte médicale,
aluminium, fer, bronze*

Hauteur : 100 cm

Largeur : 100 cm

Profondeur : 35 cm

n°5



Ex-voto n°6 :

Le penseur

*Crâne 19^{ème},
globe de verre, socle en verre,
pierre d'Espagne,
aluminium, fer*

Hauteur : 36 cm

Largeur : 30 cm

Profondeur : 30 cm

n°6



Ex-voto n°7 :

Manman d'lo

*Jarre 19^{ème}, verre, cristal,
Perle de Majorque,
bronze, aluminium, fer, bois*

Hauteur : 88 cm

Largeur : 72 cm

Profondeur : 36 cm

n°7



Ex-voto n°8 :

Le chinois

*Cristal, verre, bronze,
terre cuite, fer, argent,
Perle de Majorque,
aluminium, plastique*

Hauteur : 97 cm

Largeur : 58 cm

Profondeur : 36 cm

n°8



Ex-voto n°9 :

L'horloge des songes

*Socle de bois (Boiseul),
bronze, cristal,
fer, aluminium, verre*

Hauteur : 74,5 cm

Largeur : 31,5 cm

Profondeur : 14,5 cm

n°9



Ex-voto n°10 :

L'enfance des souvenirs

*Porcelaine, bronze,
terre cuite, fer, ivoire,
ébène, aluminium*

Hauteur : 80 cm
Largeur : 45 cm
Profondeur : 35 cm

n°10



Accents

*Il manque un accent sur le E perché de Robert Debré.
Cet accent offert est la goutte d'eau que j'apporte à la vaste
mission d'un hôpital et du fonds de dotation.*



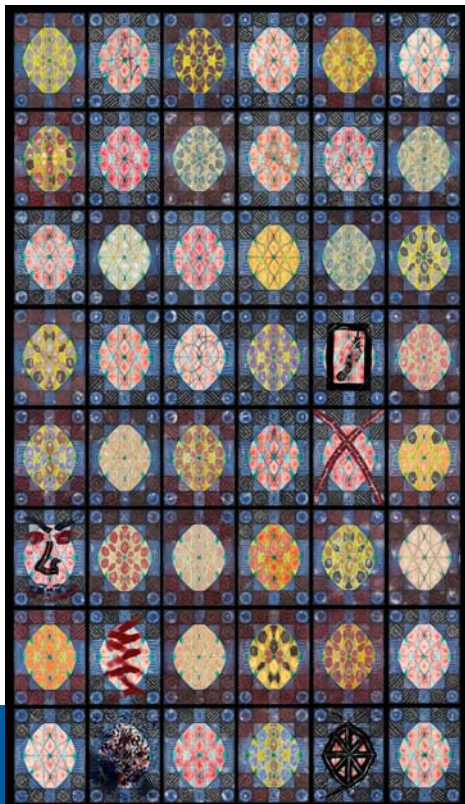
Ceintures

Boucle de ceinture sculptée dans la cire, confiée à Maluro qui l'a frappée en plaqué argent ruthénium et numérotée de 1 à 100. La ceinture en elle-même, réalisée par la maison Jocelyne Razanatsiory, qui travaille aussi avec les plus grands est en cuir, cobra royal et python d'élevage, de ces élevages, qui, aussi paradoxal que cela puisse paraître, contribuent à la survie d'une espèce.

Collection Unité

Phélix Ludop met l'ensemble de la série à la disposition du Fonds de dotation Robert-Debré.

Série de 48 pièces de 10,40 m sur 5,82 m, créée à Aubervilliers et subventionnée en partie par le Conseil général de la Martinique, cette œuvre a été exposée à l'aéroport Aimé Césaire de Fort de France et à la Grande Arche de la Défense.



Les noms des acheteurs d'une des pièces de « la série Unité », et ceux des donateurs d'une somme d'un montant égal ou supérieur à 37 830 euros, figureront sur une plaque installée dans la rue piétonnière Pierre Riboulet, à l'hôpital universitaire Robert-Debré.